



Priv.-Doz. Dr. phil. Andreas Vieth

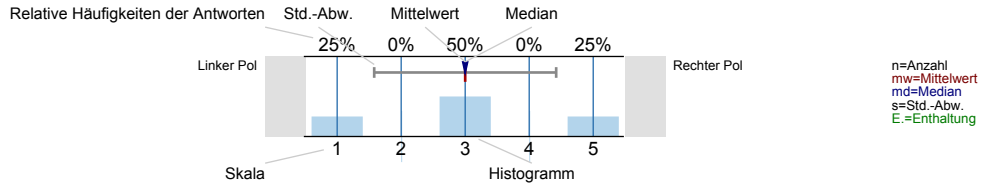
SE: Vertiefungskurs Rechtsphilosophie: Philosophische Konzepte zur Begründung von Strafe (SS11)

Erfasste Fragebögen = 15

Auswertungsteil der geschlossenen Fragen

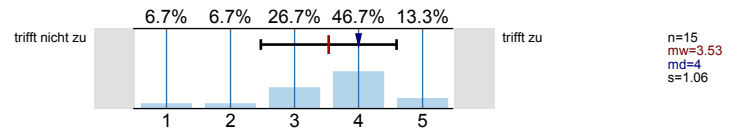
Legende

Frage**text**

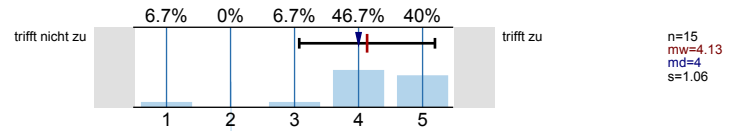


Konzeption, Umsetzung

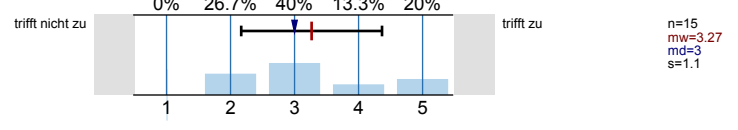
Die Lernziele der LV wurden von Anfang an klar gemacht.



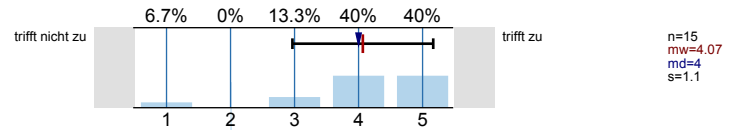
Die Abfolge der behandelten Themenbereiche wirkt auf mich aufeinander abgestimmt.



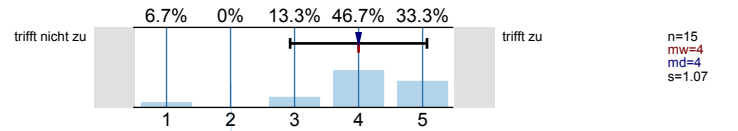
Die Relevanz der Lehrinhalte für das Studienziel wurde klar verdeutlicht.



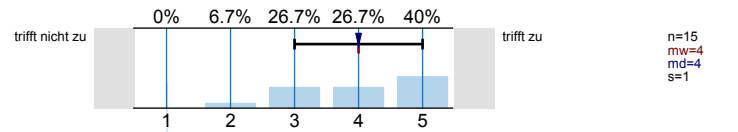
Zu Beginn jeder Sitzung gibt es für mich ausreichende Anknüpfungen an die Vorwoche.



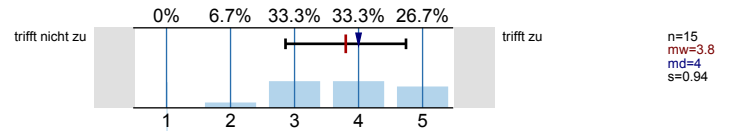
Die LV vermittelt nicht nur Einzelfakten, sondern auch Zusammenhänge.



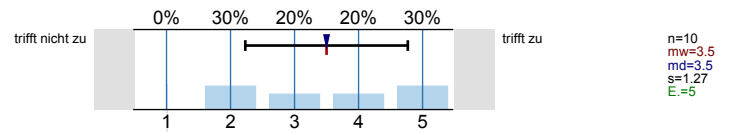
Bezüge zwischen Theorie und Praxis bzw. Anwendung werden für mich ausreichend hergestellt.



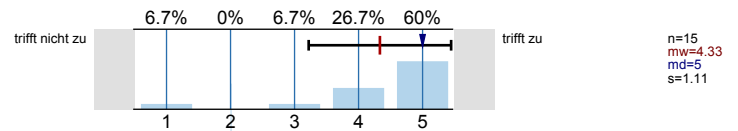
Der zeitliche Rahmen zur Bearbeitung der Themen ist für mich angemessen.



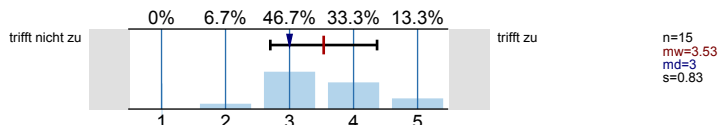
Verschiedene Lehrmethoden (z.B. Diskussionen, Gruppenarbeiten etc.) werden sinnvoll eingesetzt.



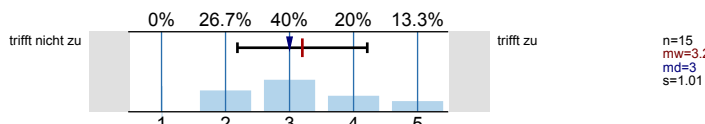
Die/der Lehrende wirkt auf mich gut vorbereitet.



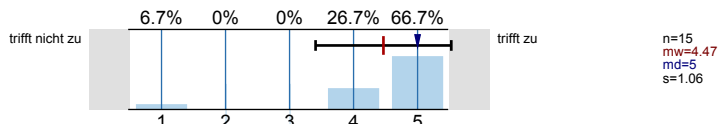
Die Erklärungsschritte der/des Lehrenden kann ich inhaltlich gut nachvollziehen.



Die/der Lehrende zeigt Interesse am Lernerfolg der Studierenden.

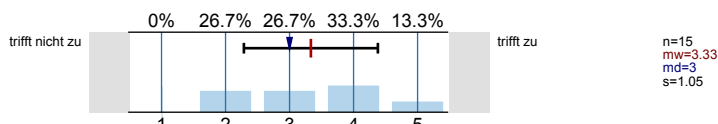


Die/der Lehrende ist akustisch gut zu verstehen.

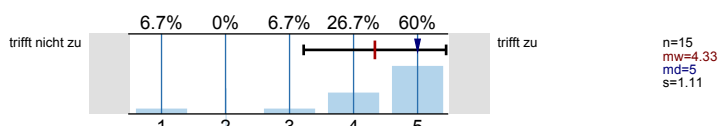


Beteiligung, Klima, Medieneinsatz

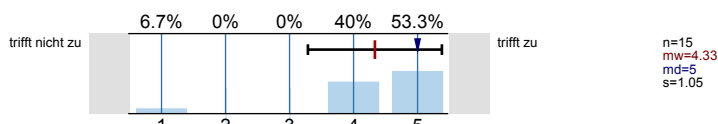
Die Gestaltung der LV motiviert mich zur Auseinandersetzung mit ihren Inhalten.



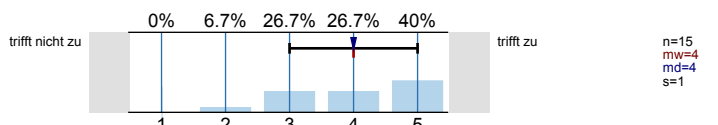
Die/der Lehrende sorgt für einen ruhigen Ablauf der LV.



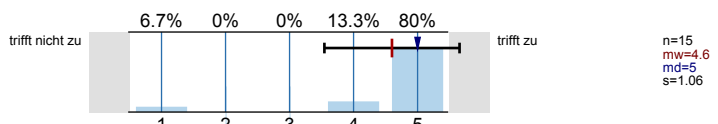
Es bestehen genügend Möglichkeiten, Fragen zu stellen.



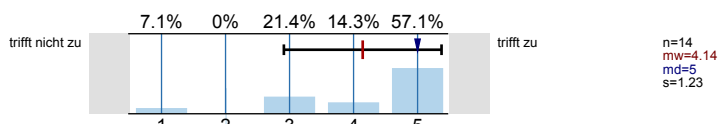
Fragen werden von der/dem Lehrenden für mich ausreichend klar beantwortet.



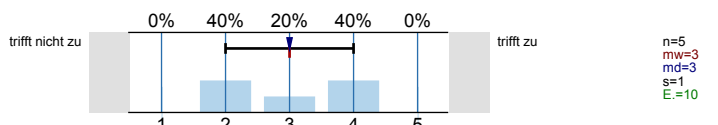
Es bestehen genügend Gelegenheiten, sich an Diskussionen zu beteiligen.



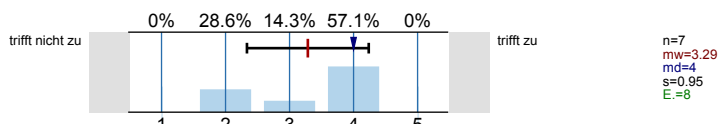
Die/der Lehrende greift studentische Beiträge für mich angemessen auf.



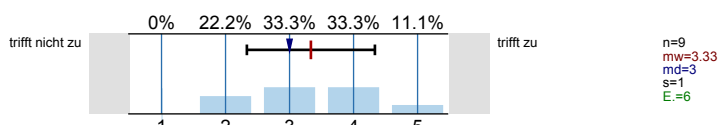
Der Einsatz von Medien erscheint mir sinnvoll in das didaktische Konzept der LV eingebettet.



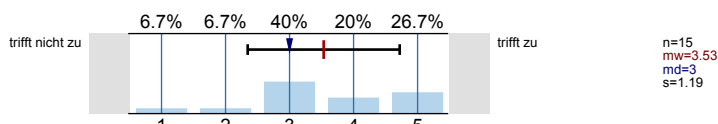
Die eingesetzten Medien tragen bei mir zum besseren Verständnis der Lehrinhalte bei.



Nur falls Unterlagen (wie z.B. Skripte) angeboten werden: Die Nützlichkeit dieser Unterlagen schätze ich als hoch ein.

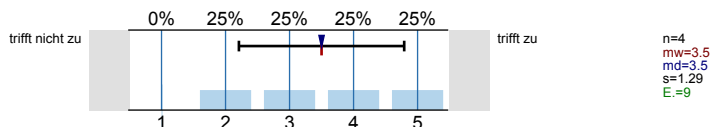


Die Arbeitsatmosphäre in dieser LV empfinde ich als angenehm.

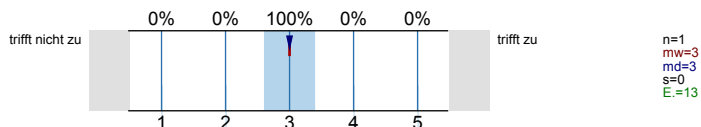


Referate

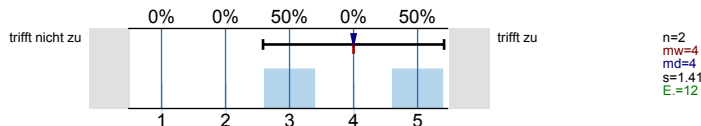
Der Schwierigkeitsgrad der Referatsthemen ist angemessen.



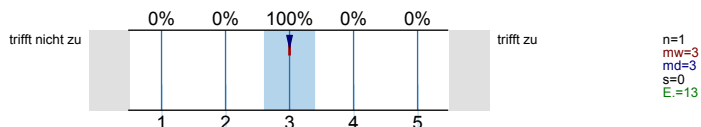
Die Referent(inn)en stellen den Stoff meist verständlich vor.



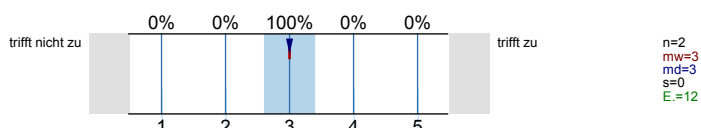
Die/der Lehrende gibt ausreichend erklärende Informationen zu den referierten Themen.



Die Referent(inn)en sind auf Fragen meist gut vorbereitet.

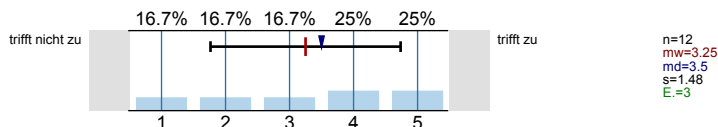


Den Anteil an studentischen Referaten an der Gesamtveranstaltung empfinde ich als angemessen.

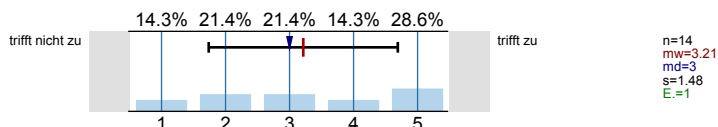


Betreuung, Raumbedingungen

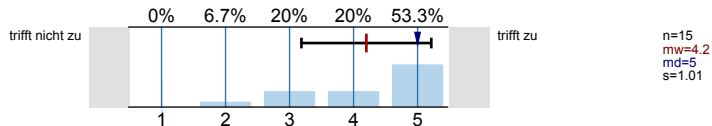
In dieser LV habe ich nützliche Hinweise auf Literatur erhalten.



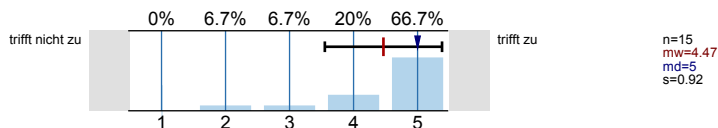
Leistungs- und Prüfungsanforderungen werden für mich transparent dargestellt.



Die Sprechstundenangebote sind für mich ausreichend.

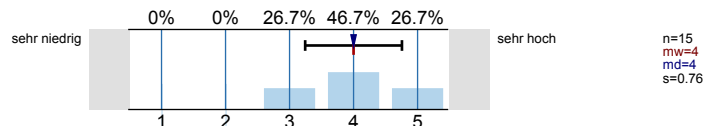


Das Verhältnis der Studierenden-Anzahl zur Raumgröße ist aus meiner Sicht angemessen.

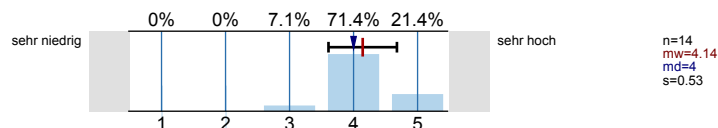


Umfang, Schwierigkeitsgrad, Vorwissen

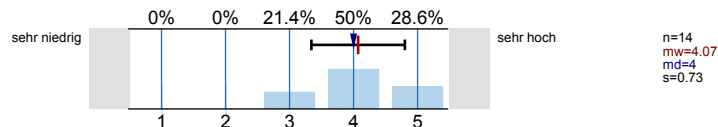
Den Vor- und Nachbereitungsaufwand empfinde ich als...



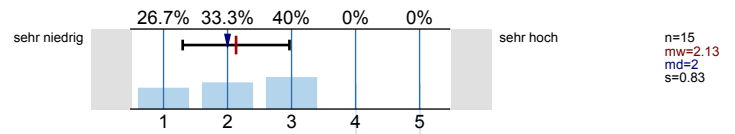
Den Umfang der in dieser LV behandelten Inhalte empfinde ich insgesamt als...



Den Schwierigkeitsgrad des in dieser LV behandelten Stoffes empfinde ich insgesamt als...

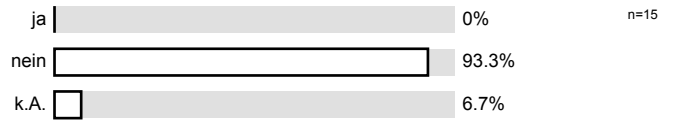


Wie hoch würden Sie Ihr Vorwissen in Bezug auf diese LV einschätzen?

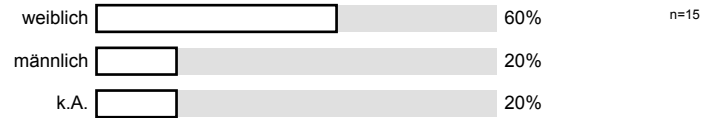


Angaben zur Person

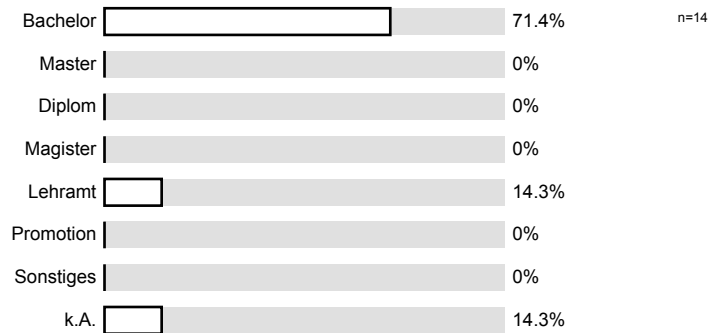
Haben Sie diese LV in einem früheren Semester schon einmal besucht?



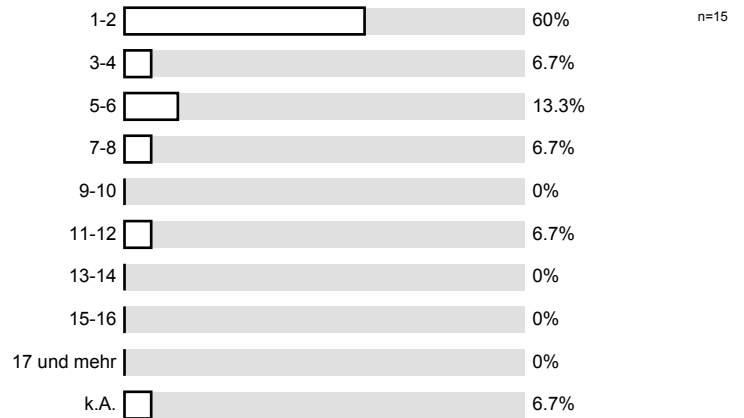
Ihr Geschlecht:



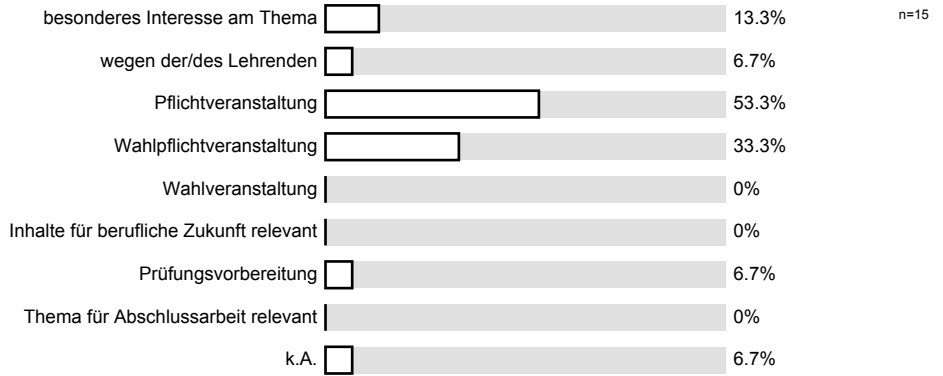
Welchen Studienabschluss streben Sie an?



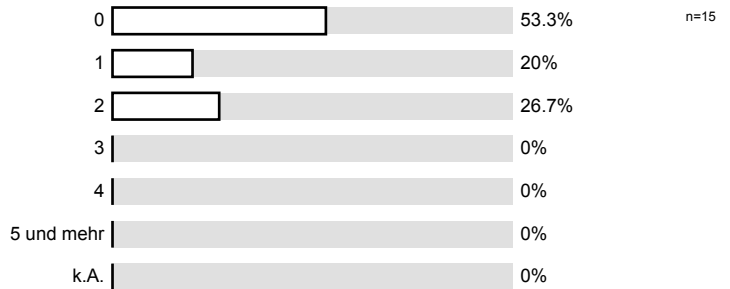
In welchem Fachsemester (d.h. Semester in diesem Studiengang) studieren Sie?



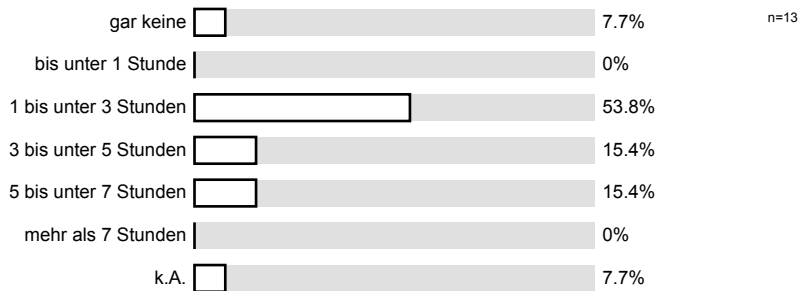
Grund bzw. Gründe für den LV-Besuch: (Mehrfachnennungen möglich)



An wie vielen Sitzungen der LV haben Sie bisher NICHT teilnehmen können?

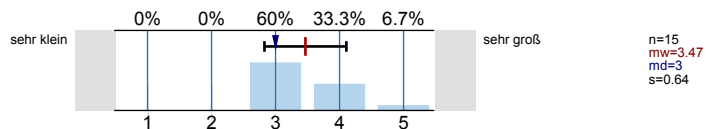


Wie viel Zeit verwenden Sie pro Woche durchschnittlich an Vor- und Nachbearbeitung für diese LV? (OHNE die Zeit der eigentlichen LV und den Arbeitsaufwand für Leistungsnachweis bzw. Prüfung.)

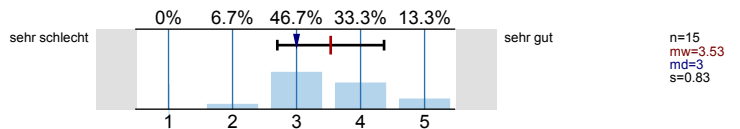


Gesamtbewertung

Den Lerneffekt dieser LV empfinde ich bisher als ...



Insgesamt betrachtet beurteile ich diese LV als ...



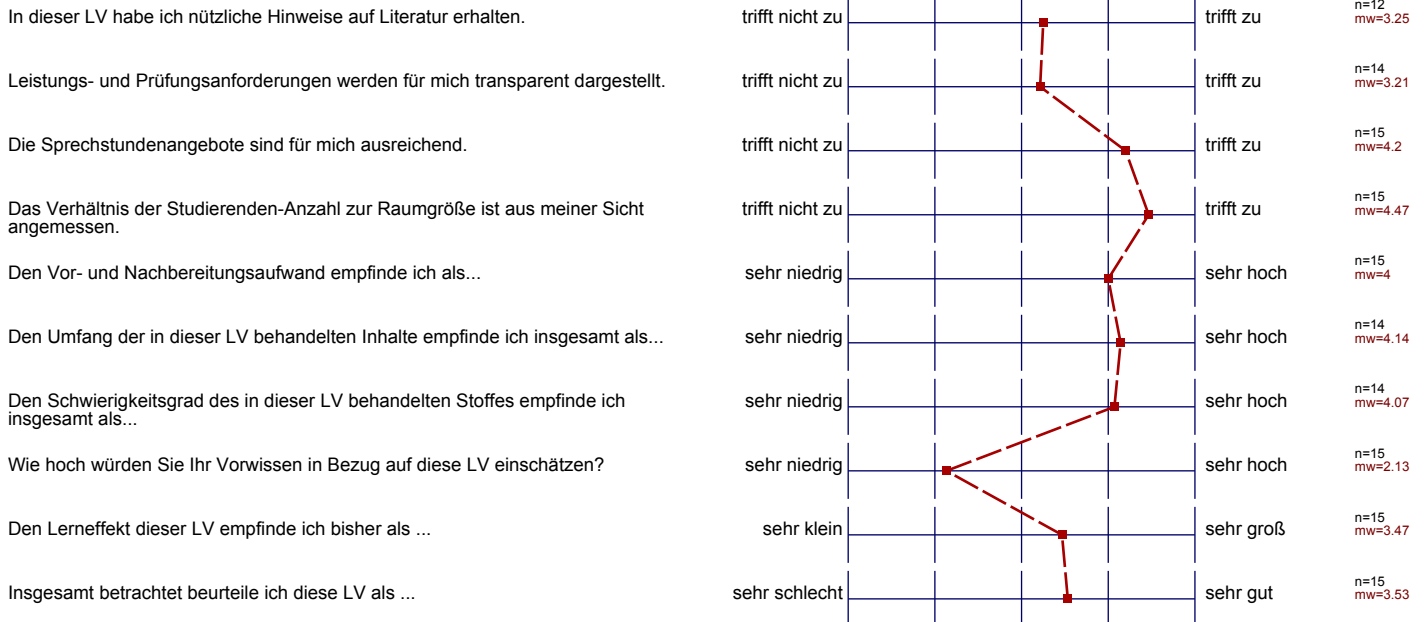
Profillinie

Teilbereich: Philosophie

Name der/des Lehrenden: Priv.-Doz. Dr. phil. Andreas Vieth

Titel der Lehrveranstaltung: SE: Vertiefungskurs Rechtsphilosophie: Philosophische Konzepte zur Begründung von Strafe (Name der Umfrage)

Die Lernziele der LV wurden von Anfang an klar gemacht.	trifft nicht zu							trifft zu	n=15 mw=3.53
Die Abfolge der behandelten Themenbereiche wirkt auf mich aufeinander abgestimmt.	trifft nicht zu							trifft zu	n=15 mw=4.13
Die Relevanz der Lehrinhalte für das Studienziel wurde klar verdeutlicht.	trifft nicht zu							trifft zu	n=15 mw=3.27
Zu Beginn jeder Sitzung gibt es für mich ausreichende Anknüpfungen an die Vorwoche.	trifft nicht zu							trifft zu	n=15 mw=4.07
Die LV vermittelt nicht nur Einzelfakten, sondern auch Zusammenhänge.	trifft nicht zu							trifft zu	n=15 mw=4
Bezüge zwischen Theorie und Praxis bzw. Anwendung werden für mich ausreichend hergestellt.	trifft nicht zu							trifft zu	n=15 mw=4
Der zeitliche Rahmen zur Bearbeitung der Themen ist für mich angemessen.	trifft nicht zu							trifft zu	n=15 mw=3.8
Verschiedene Lehrmethoden (z.B. Diskussionen, Gruppenarbeiten etc.) werden sinnvoll eingesetzt.	trifft nicht zu							trifft zu	n=10 mw=3.5
Die/der Lehrende wirkt auf mich gut vorbereitet.	trifft nicht zu							trifft zu	n=15 mw=4.33
Die Erklärungsschritte der/des Lehrenden kann ich inhaltlich gut nachvollziehen.	trifft nicht zu							trifft zu	n=15 mw=3.53
Die/der Lehrende zeigt Interesse am Lernerfolg der Studierenden.	trifft nicht zu							trifft zu	n=15 mw=3.2
Die/der Lehrende ist akustisch gut zu verstehen.	trifft nicht zu							trifft zu	n=15 mw=4.47
Die Gestaltung der LV motiviert mich zur Auseinandersetzung mit ihren Inhalten.	trifft nicht zu							trifft zu	n=15 mw=3.33
Die/der Lehrende sorgt für einen ruhigen Ablauf der LV.	trifft nicht zu							trifft zu	n=15 mw=4.33
Es bestehen genügend Möglichkeiten, Fragen zu stellen.	trifft nicht zu							trifft zu	n=15 mw=4.33
Fragen werden von der/dem Lehrenden für mich ausreichend klar beantwortet.	trifft nicht zu							trifft zu	n=15 mw=4
Es bestehen genügend Gelegenheiten, sich an Diskussionen zu beteiligen.	trifft nicht zu							trifft zu	n=15 mw=4.6
Die/der Lehrende greift studentische Beiträge für mich angemessen auf.	trifft nicht zu							trifft zu	n=14 mw=4.14
Der Einsatz von Medien erscheint mir sinnvoll in das didaktische Konzept der LV eingebettet.	trifft nicht zu							trifft zu	n=5 mw=3
Die eingesetzten Medien tragen bei mir zum besseren Verständnis der Lehrinhalte bei.	trifft nicht zu							trifft zu	n=7 mw=3.29
Nur falls Unterlagen (wie z.B. Skripte) angeboten werden: Die Nützlichkeit dieser Unterlagen schätze ich als hoch ein.	trifft nicht zu							trifft zu	n=9 mw=3.33
Die Arbeitsatmosphäre in dieser LV empfinde ich als angenehm.	trifft nicht zu							trifft zu	n=15 mw=3.53
Der Schwierigkeitsgrad der Referatsthemen ist angemessen.	trifft nicht zu							trifft zu	n=4 mw=3.5
Die Referent(inn)en stellen den Stoff meist verständlich vor.	trifft nicht zu							trifft zu	n=1 mw=3
Die/der Lehrende gibt ausreichend erklärende Informationen zu den referierten Themen.	trifft nicht zu							trifft zu	n=2 mw=4
Die Referent(inn)en sind auf Fragen meist gut vorbereitet.	trifft nicht zu							trifft zu	n=1 mw=3
Den Anteil an studentischen Referaten an der Gesamtveranstaltung empfinde ich als angemessen.	trifft nicht zu							trifft zu	n=2 mw=3



Auswertungsteil der offenen Fragen

Angaben zur Person

Welchen Studiengang belegen Sie?

2 Fach BA. Germanistik / Philosophie

2-Fach Bachelor: Geschichte, Philosophie

Philosophie / Geschichte

LGBe

2-Fach-BA

2-Fach Bachelor Betriebswissenschaften

2-fach BA.

Anglistik & Philosophie

christl. Studien, Kath. / Philosophie

2 Fach BA Philosophie Geschichte

Lebant Ts/te

Philo / Prakt. Sozi

Gesamtbewertung

Was hat Ihnen an dieser LV besonders gut gefallen?

Viele Möglichkeiten zur Diskussion

Gestaltung der Vorlesung als Referatgruppe

Besprechung der Texte

Habe noch viel Wichtiges zum Umgang mit Texten gelernt.

Was könnte künftig besser gemacht werden?

- Die Texte waren sehr schwer
- Es ist nicht ganz klar wie sich die Prüfungsleistung (Powerpoint) gestalten soll

~~Das ist ein sehr wichtiger Punkt, der in der Vorlesung nicht behandelt wurde.~~

-
Es war anfangs etwas schwierig, dass dem Aufbau der Texte viel Gewicht beigemessen wurde. Dies hat sich später zwar selbst geklärt, hebt sich aber vom bisher Vertrauten ab.