



Dr. Andreas Vieth
 Philosophische Schreibwerkstatt (084680)
 Erfasste Fragebögen = 11

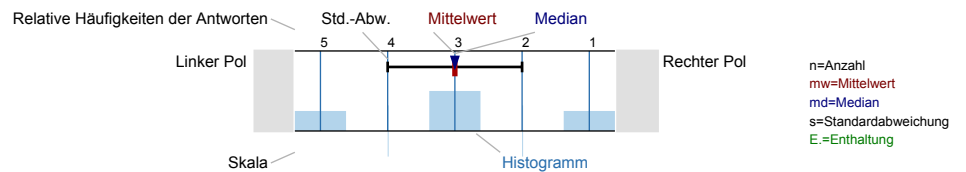
Globalwerte

Globalindikator		mw=4 s=0.7
Seminarkonzeption und -gliederung		mw=4.2 s=0.8
Betreuung des Seminars durch die/den Lehrende/n		mw=4.5 s=0.6
Motivierung zur aktiven Teilnahme und Eigenaktivität		mw=3.9 s=0.7
Einbringen der fachwissenschaftlichen Sicht und Expertise		mw=3.9 s=0.6
Beiträge und Ergänzungen der/des Lehrenden		mw=3.9 s=0.7
Praxisbezug und Aktualität		mw=4.2 s=0.9
Aktive Mitarbeit und Partizipation der Studierenden		mw=3.9 s=0.6
Lerngewinn		mw=4 s=0.7

Auswertungsteil der geschlossenen Fragen

Legende

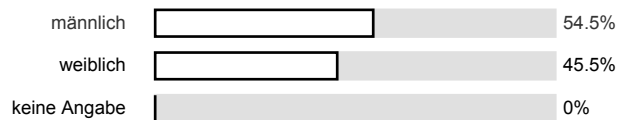
Frage



Geschlecht und Studiengang

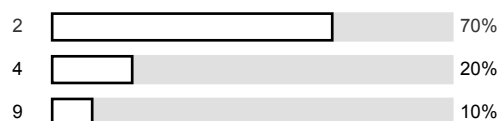
1.1) Bitte geben Sie Ihr Geschlecht an.

n=11

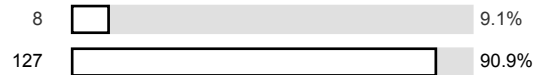


1.2) Bitte geben Sie die aktuelle Semesterzahl Ihres Studiengangs an.

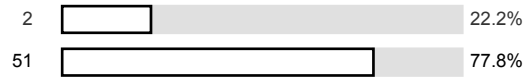
n=10



1.3) Bitte tragen Sie die Nummer des Studienfaches ein, aufgrund dessen Sie diese Lehrveranstaltung besuchen. n=11

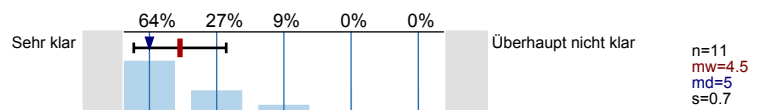


1.4) Bitte geben Sie an, welchen Abschluss Sie gegenwärtig anstreben. n=9

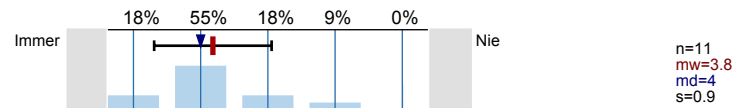


Seminarkonzeption und -gliederung

2.1) Wie klar waren Ihnen die inhaltlichen Lernziele des Seminars?

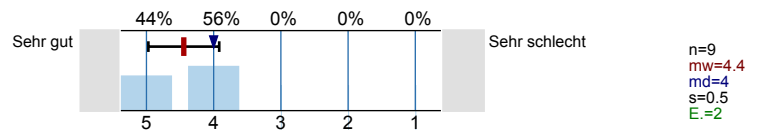


2.2) Waren die Themen der einzelnen Seminarsitzungen logisch miteinander verbunden, so dass ein "roter Faden" erkennbar war?

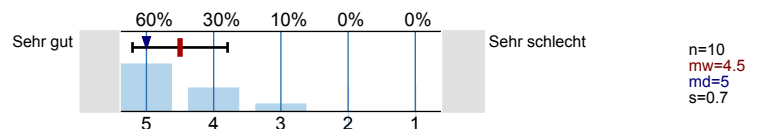


Betreuung des Seminars durch die/den Lehrende/n

3.1) Wie beurteilen Sie die Erreichbarkeit der/des Lehrenden außerhalb der regulären Seminarzeit?

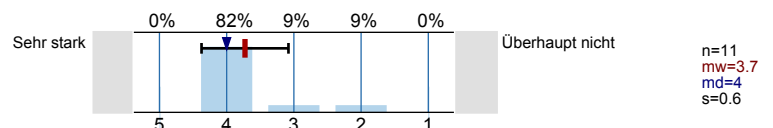


3.2) Wie beurteilen Sie die Betreuung/Hilfestellungen der/des Lehrenden bei eigenen Leistungen (Hausarbeiten, Referaten etc.)?

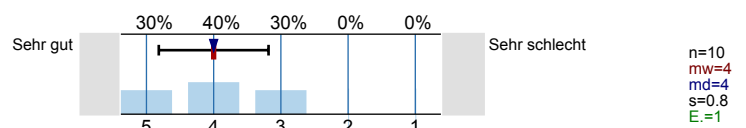


Motivierung zur aktiven Teilnahme und Eigenaktivität

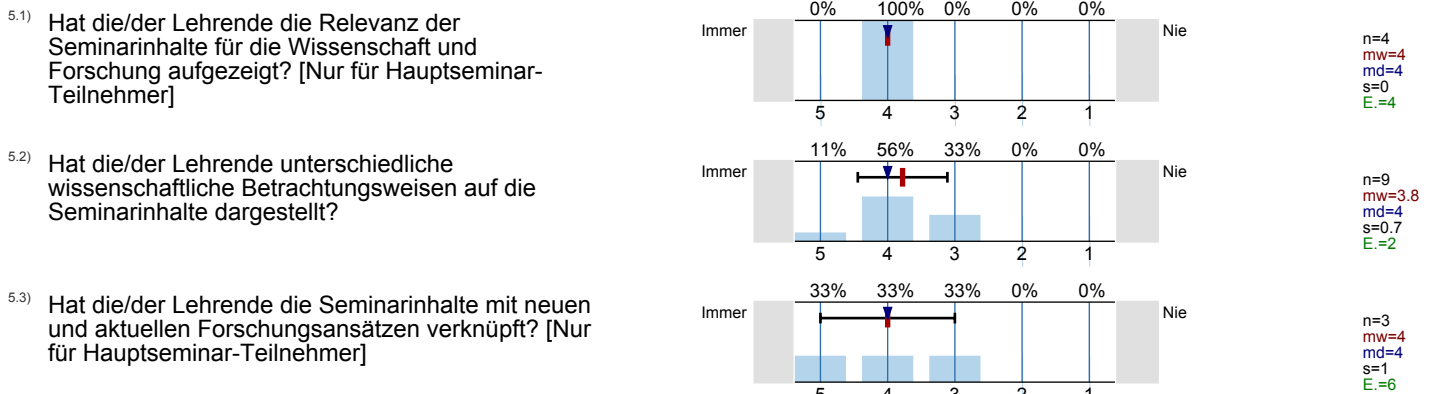
4.1) Hat Sie die/der Lehrende zur weiteren Auseinandersetzung mit den Lehrinhalten angeregt?



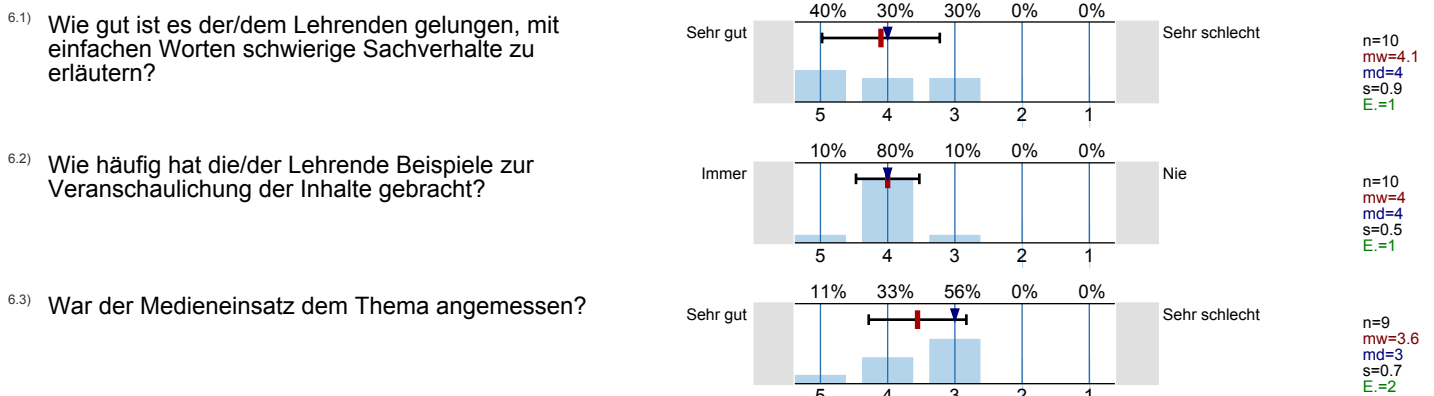
4.2) Wie gut ist es der/dem Lehrenden gelungen, durch Impulse oder spezielle Fragen Diskussionen zu initiieren?



Einbringen der fachwissenschaftlichen Sicht und Expertise



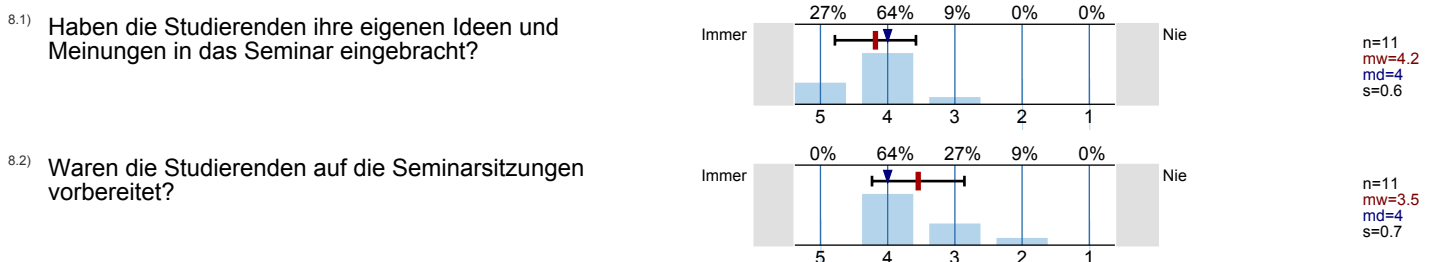
Beiträge und Ergänzungen der/des Lehrenden



Praxisbezug und Aktualität

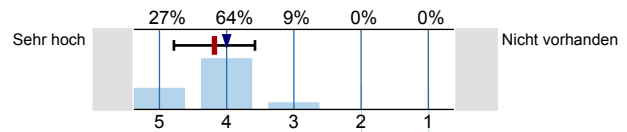


Aktive Mitarbeit und Partizipation der Studierenden



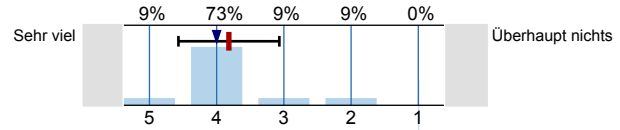
Lerngewinn

9.1) Konnten Sie Ihre Kompetenzen erweitern?



n=11
mw=4.2
md=4
s=0.6

9.2) Wie viel Neues/Vertiefendes haben Sie inhaltlich gelernt?

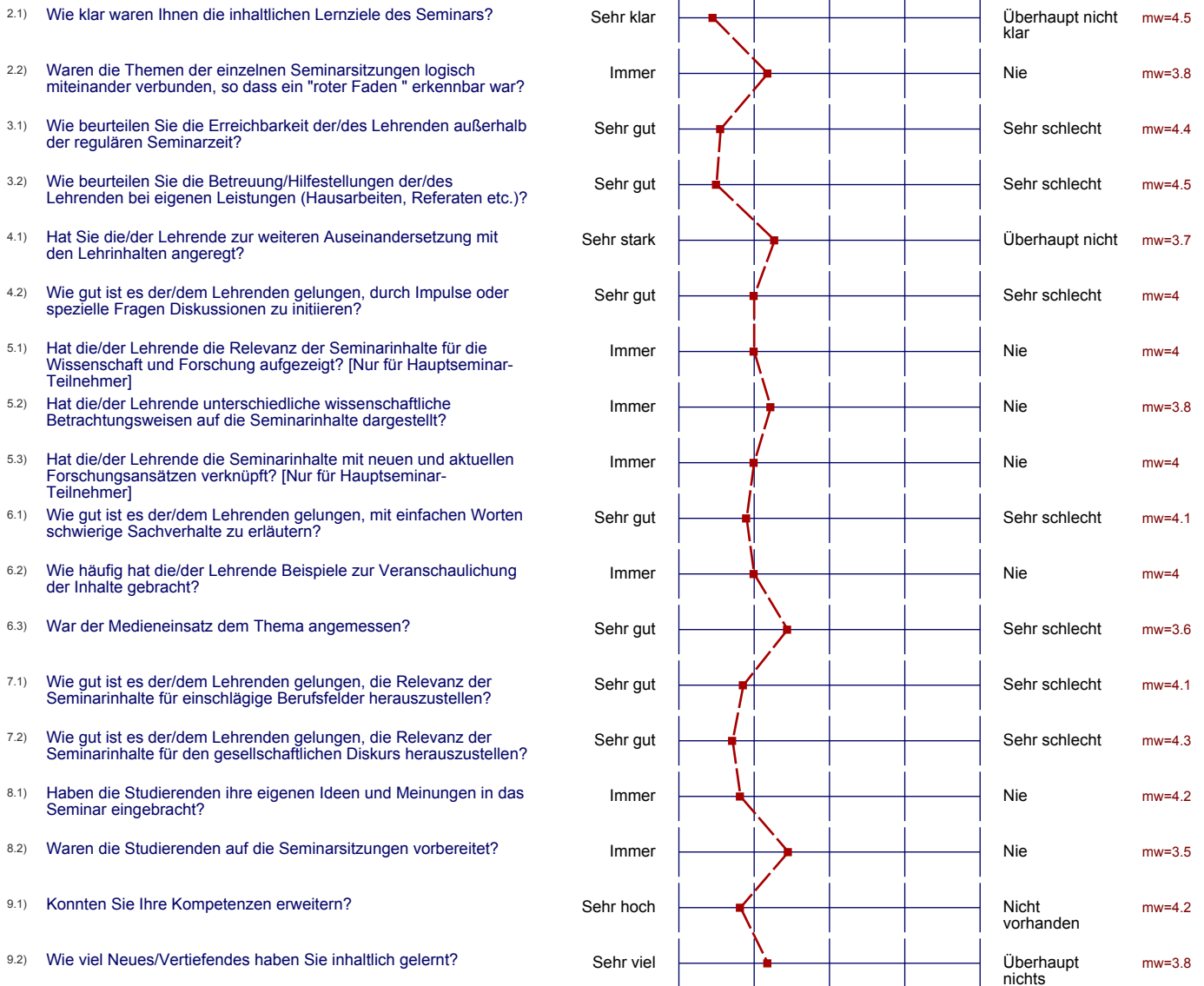


n=11
mw=3.8
md=4
s=0.8

Profillinie

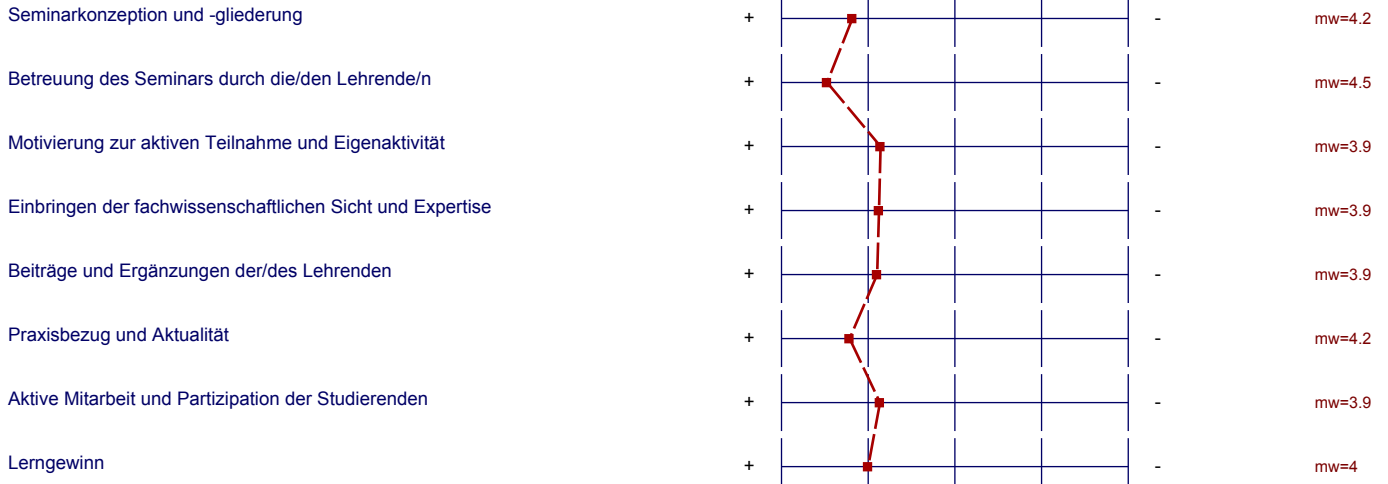
Teilbereich: **Fachbereich 08 Geschichte/Philosophie**

Name der/des Lehrenden: **Dr. Andreas Vieth**
 Titel der Lehrveranstaltung: **Philosophische Schreibwerkstatt**
 (Name der Umfrage)



Profillinie

Teilbereich: **Fachbereich 08 Geschichte/Philosophie**
 Name der/des Lehrenden: **Dr. Andreas Vieth**
 Titel der Lehrveranstaltung: **Philosophische Schreibwerkstatt**
 (Name der Umfrage)



Präsentationsvorlage

Übung Philosophische Schreibwerkstatt
Dr. Andreas Vieth
Erfasste Fragebögen = 11

Skala: Seminarkonzeption und -gliederung

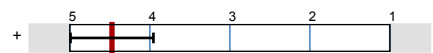
Seminarkonzeption und -gliederung



mw = 4.2

Skala: Betreuung des Seminars durch die/den Lehrende/n

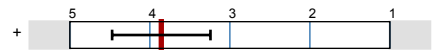
Betreuung des Seminars durch die/den Lehrende/n



mw = 4.5

Skala: Motivierung zur aktiven Teilnahme und Eigenaktivität

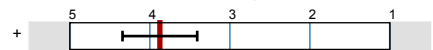
Motivierung zur aktiven Teilnahme und Eigenaktivität



mw = 3.9

Skala: Einbringen der fachwissenschaftlichen Sicht und Expertise

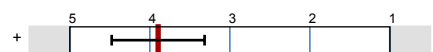
Einbringen der fachwissenschaftlichen Sicht und Expertise



mw = 3.9

Skala: Beiträge und Ergänzungen der/des Lehrenden

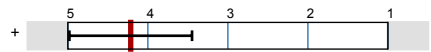
Beiträge und Ergänzungen der/des Lehrenden



mw = 3.9

Praxisbezug und Aktualität

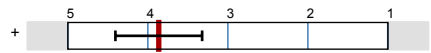
Praxisbezug und Aktualität



mw = 4.2

Skala: Aktive Mitarbeit und Partizipation der Studierenden

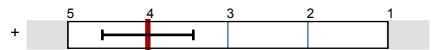
Aktive Mitarbeit und Partizipation der Studierenden



mw = 3.9

Skala: Lerngewinn

Lerngewinn



mw = 4

Auswertungsteil der offenen Fragen

Weitere Fragen

Welche Verbesserungsvorschläge haben Sie? Was finden Sie besonders gut/schlecht? (Hinweis: Sie können hier Text im Umfang von ca. 3000 Buchstaben eintragen.)

- An dem Proseminar hat mir vor allem gefallen, dass man seine eigene Meinung gut einbringen konnte. Dadurch konnte man gut eine Diskussion erzeugen, die persönlich weitergeholfen hat im Hinblick auf die Hausarbeit. Ein Kritikpunkt an dem Proseminar ist, dass die anfänglichen Texte zur Grammatik nicht den inhaltlichen Gewinn gebracht haben, um den Aufwand zu rechtfertigen. (1 Nennung)
- Das Seminar hatte nicht viele Teilnehmer, sodass man in einer kleinen Gruppe arbeitete und so sehr gut gefordert werden konnte. Das sollte man für künftige Veranstaltungen auch so machen. Der Arbeitsaufwand war zwar groß, aber nur so kann man seine Fähigkeiten wirklich ausweiten. (1 Nennung)
- In Hinblick auf das Seminarthema war es besonders positiv, dass es nur auf eine kleine Gruppe Studierende begrenzt wurde. So konnten sich jeder mit einbringen und sich mit den Themen auseinandersetzen. (1 Nennung)