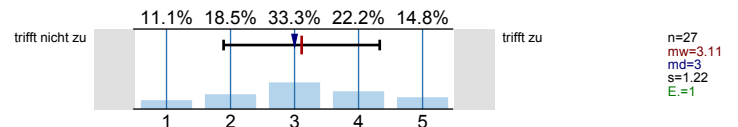
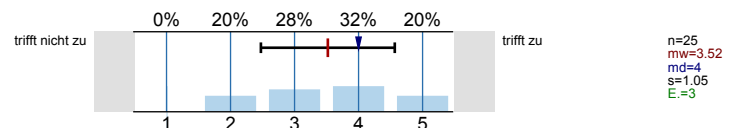




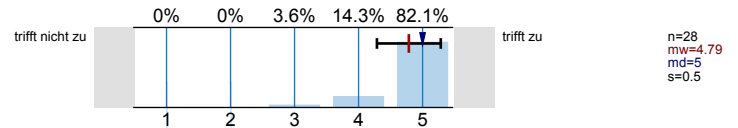
Die Erklärungsschritte der/des Lehrenden kann ich inhaltlich gut nachvollziehen.



Die/der Lehrende zeigt Interesse am Lernerfolg der Studierenden.

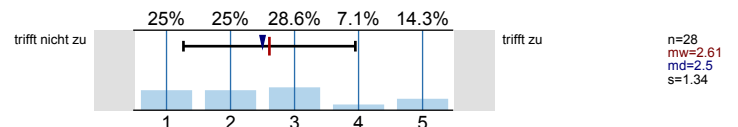


Die/der Lehrende ist akustisch gut zu verstehen.

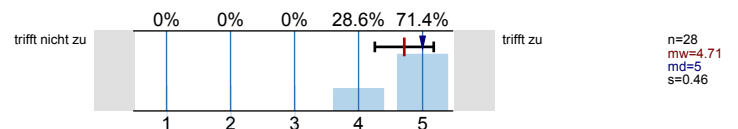


**Beteiligung, Klima, Medieneinsatz**

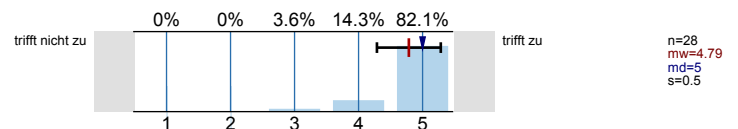
Die Gestaltung der LV motiviert mich zur Auseinandersetzung mit ihren Inhalten.



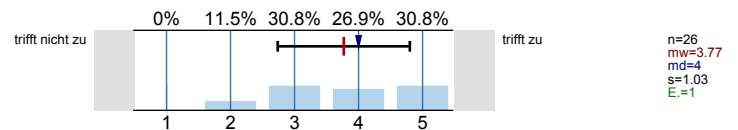
Die/der Lehrende sorgt für einen ruhigen Ablauf der LV.



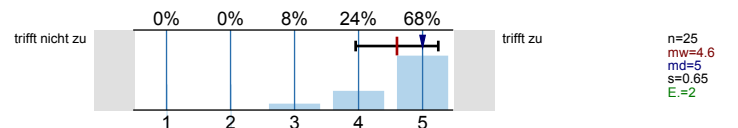
Es bestehen genügend Möglichkeiten, Fragen zu stellen.



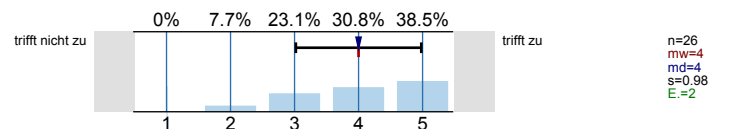
Fragen werden von der/dem Lehrenden für mich ausreichend klar beantwortet.



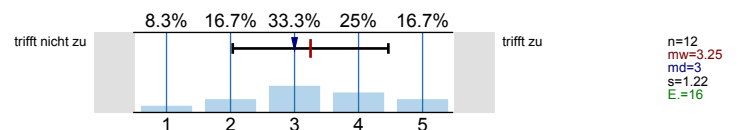
Es bestehen genügend Gelegenheiten, sich an Diskussionen zu beteiligen.



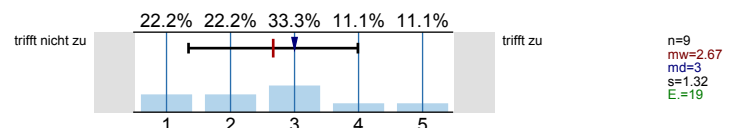
Die/der Lehrende greift studentische Beiträge für mich angemessen auf.



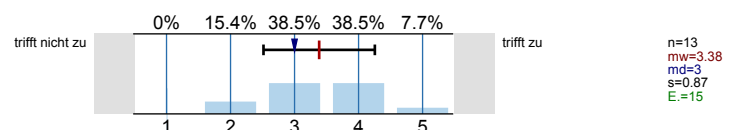
Der Einsatz von Medien erscheint mir sinnvoll in das didaktische Konzept der LV eingebettet.



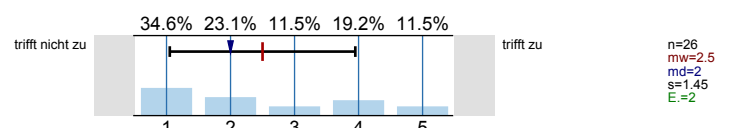
Die eingesetzten Medien tragen bei mir zum besseren Verständnis der Lehrinhalte bei.



Nur falls Unterlagen (wie z.B. Skripte) angeboten werden: Die Nützlichkeit dieser Unterlagen schätze ich als hoch ein.



Die Arbeitsatmosphäre in dieser LV empfinde ich als angenehm.



**Referate**

Der Schwierigkeitsgrad der Referatsthemen ist angemessen.

Es wird keine Auswertung angezeigt, da die Anzahl der Antworten zu gering ist.

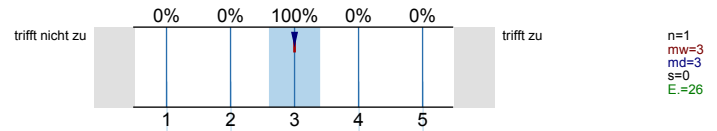
Die Referent(inn)en stellen den Stoff meist verständlich vor.

Es wird keine Auswertung angezeigt, da die Anzahl der Antworten zu gering ist.

Die/der Lehrende gibt ausreichend erklärende Informationen zu den referierten Themen.

Es wird keine Auswertung angezeigt, da die Anzahl der Antworten zu gering ist.

Die Referent(inn)en sind auf Fragen meist gut vorbereitet.

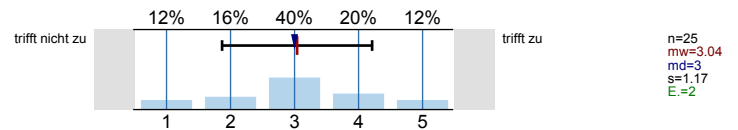


Den Anteil an studentischen Referaten an der Gesamtveranstaltung empfinde ich als angemessen.

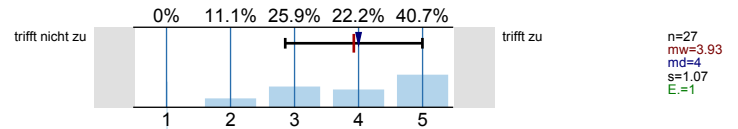
Es wird keine Auswertung angezeigt, da die Anzahl der Antworten zu gering ist.

**Betreuung, Raumbedingungen**

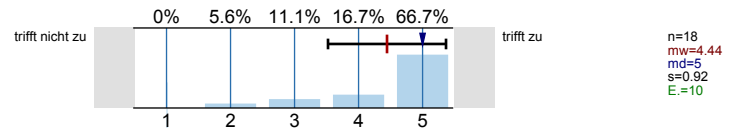
In dieser LV habe ich nützliche Hinweise auf Literatur erhalten.



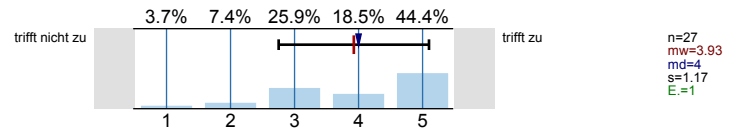
Leistungs- und Prüfungsanforderungen werden für mich transparent dargestellt.



Die Sprechstundenangebote sind für mich ausreichend.

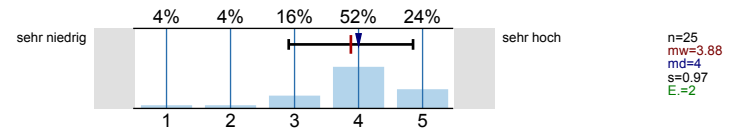


Das Verhältnis der Studierenden-Anzahl zur Raumgröße ist aus meiner Sicht angemessen.

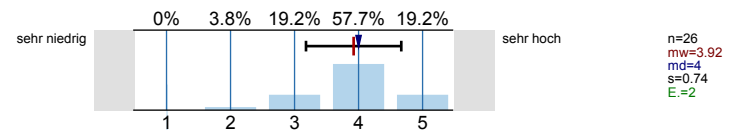


**Umfang, Schwierigkeitsgrad, Vorwissen**

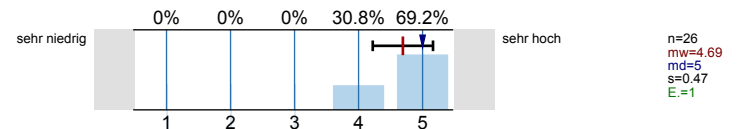
Den Vor- und Nachbereitungsaufwand empfinde ich als...



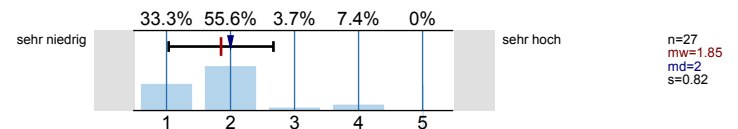
Den Umfang der in dieser LV behandelten Inhalte empfinde ich insgesamt als...



Den Schwierigkeitsgrad des in dieser LV behandelten Stoffes empfinde ich insgesamt als...

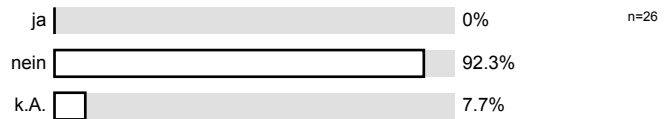


Wie hoch würden Sie Ihr Vorwissen in Bezug auf diese LV einschätzen?

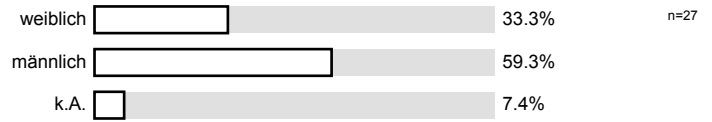


**Angaben zur Person**

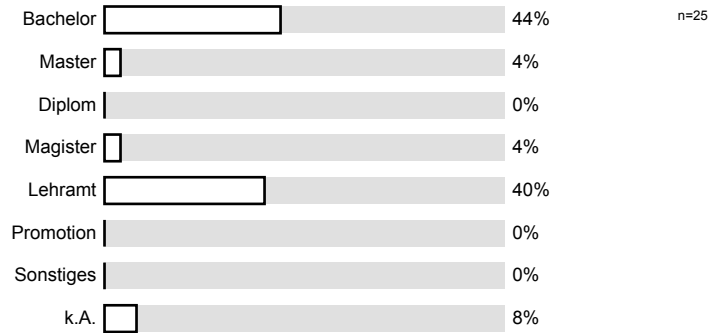
Haben Sie diese LV in einem früheren Semester schon einmal besucht?



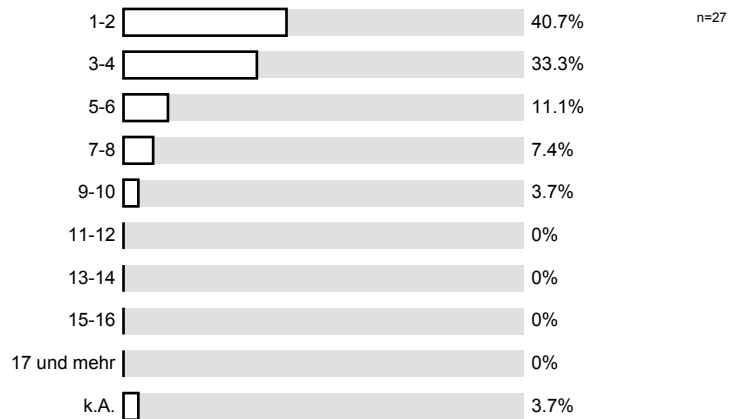
Ihr Geschlecht:



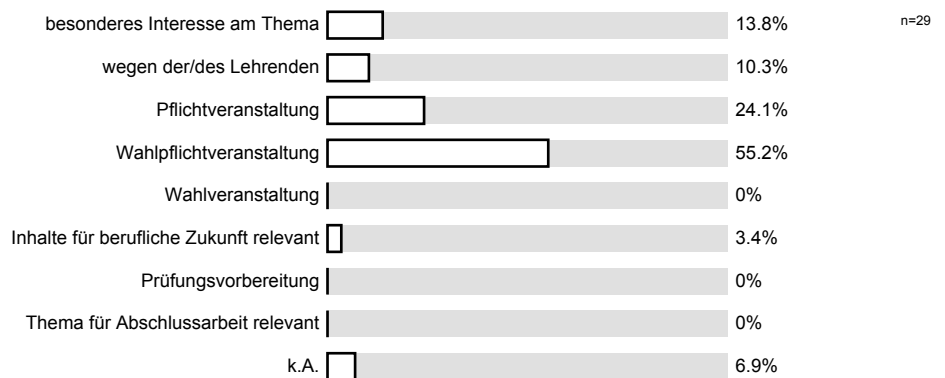
Welchen Studienabschluss streben Sie an?



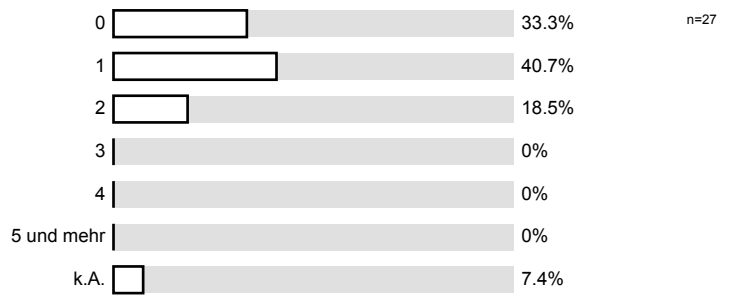
In welchem Fachsemester (d.h. Semester in diesem Studiengang) studieren Sie?



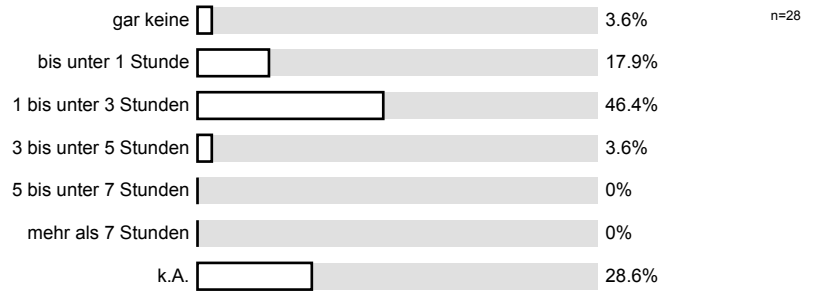
Grund bzw. Gründe für den LV-Besuch: (Mehrfachnennungen möglich)



An wie vielen Sitzungen der LV haben Sie bisher NICHT teilnehmen können?

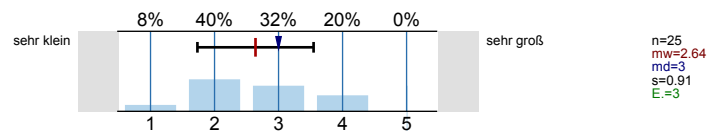


Wie viel Zeit verwenden Sie pro Woche durchschnittlich an Vor- und Nachbearbeitung für diese LV? (OHNE die Zeit der eigentlichen LV und den Arbeitsaufwand für Leistungsnachweis bzw. Prüfung.)

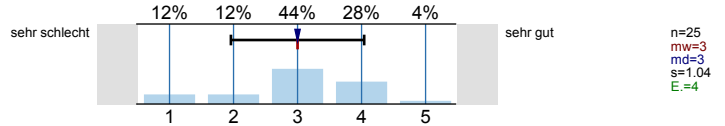


### Gesamtbewertung

Den Lerneffekt dieser LV empfinde ich bisher als ...



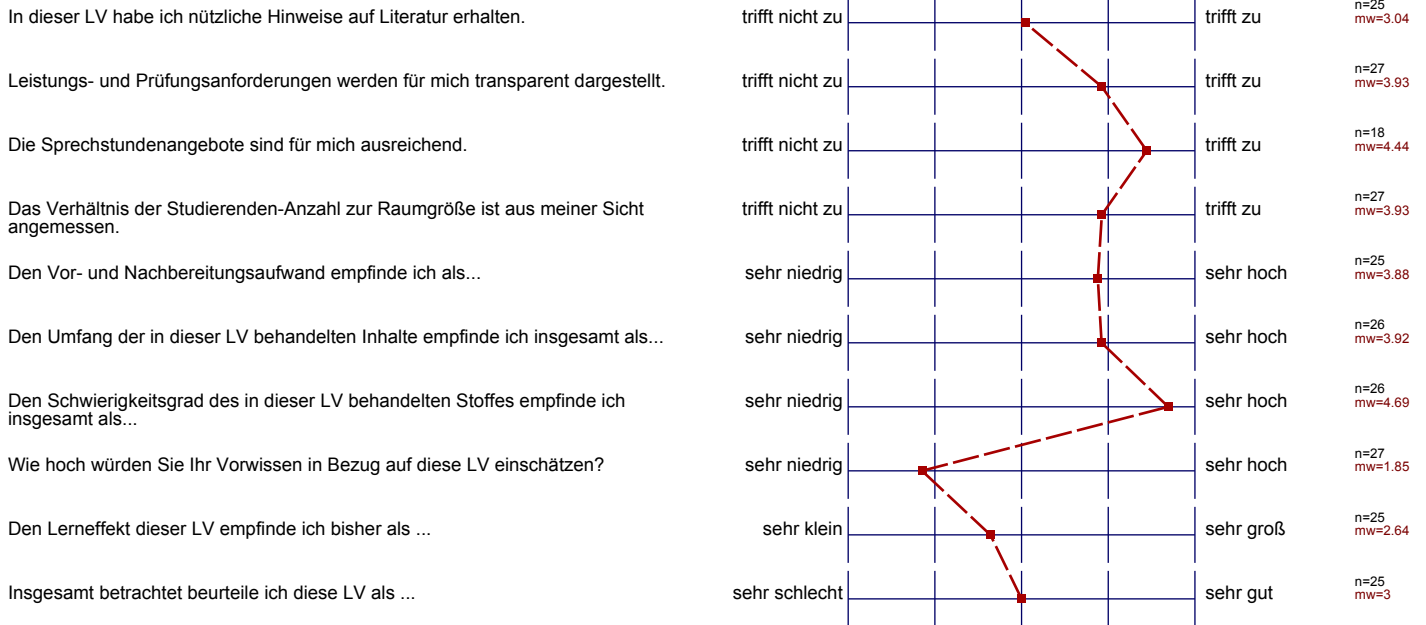
Insgesamt betrachtet beurteile ich diese LV als ...



# Profillinie

Teilbereich: Philosophie  
 Name der/des Lehrenden: PD Dr. Andreas Vieth  
 Titel der Lehrveranstaltung: SE: Vertiefungskurs Rechtsphilosophie: Hegels Rechtsphilosophie  
 (Name der Umfrage)

Die Lernziele der LV wurden von Anfang an klar gemacht.	trifft nicht zu				trifft zu	n=24 mw=3.54
Die Abfolge der behandelten Themenbereiche wirkt auf mich aufeinander abgestimmt.	trifft nicht zu				trifft zu	n=28 mw=4.18
Die Relevanz der Lehrinhalte für das Studienziel wurde klar verdeutlicht.	trifft nicht zu				trifft zu	n=24 mw=3.21
Zu Beginn jeder Sitzung gibt es für mich ausreichende Anknüpfungen an die Vorwoche.	trifft nicht zu				trifft zu	n=28 mw=4.04
Die LV vermittelt nicht nur Einzelfakten, sondern auch Zusammenhänge.	trifft nicht zu				trifft zu	n=22 mw=3.55
Bezüge zwischen Theorie und Praxis bzw. Anwendung werden für mich ausreichend hergestellt.	trifft nicht zu				trifft zu	n=18 mw=2.83
Der zeitliche Rahmen zur Bearbeitung der Themen ist für mich angemessen.	trifft nicht zu				trifft zu	n=24 mw=3.29
Verschiedene Lehrmethoden (z.B. Diskussionen, Gruppenarbeiten etc.) werden sinnvoll eingesetzt.	trifft nicht zu				trifft zu	n=17 mw=2.76
Die/der Lehrende wirkt auf mich gut vorbereitet.	trifft nicht zu				trifft zu	n=27 mw=4.04
Die Erklärungsschritte der/des Lehrenden kann ich inhaltlich gut nachvollziehen.	trifft nicht zu				trifft zu	n=27 mw=3.11
Die/der Lehrende zeigt Interesse am Lernerfolg der Studierenden.	trifft nicht zu				trifft zu	n=25 mw=3.52
Die/der Lehrende ist akustisch gut zu verstehen.	trifft nicht zu				trifft zu	n=28 mw=4.79
Die Gestaltung der LV motiviert mich zur Auseinandersetzung mit ihren Inhalten.	trifft nicht zu				trifft zu	n=28 mw=2.61
Die/der Lehrende sorgt für einen ruhigen Ablauf der LV.	trifft nicht zu				trifft zu	n=28 mw=4.71
Es bestehen genügend Möglichkeiten, Fragen zu stellen.	trifft nicht zu				trifft zu	n=28 mw=4.79
Fragen werden von der/dem Lehrenden für mich ausreichend klar beantwortet.	trifft nicht zu				trifft zu	n=26 mw=3.77
Es bestehen genügend Gelegenheiten, sich an Diskussionen zu beteiligen.	trifft nicht zu				trifft zu	n=25 mw=4.6
Die/der Lehrende greift studentische Beiträge für mich angemessen auf.	trifft nicht zu				trifft zu	n=26 mw=4
Der Einsatz von Medien erscheint mir sinnvoll in das didaktische Konzept der LV eingebettet.	trifft nicht zu				trifft zu	n=12 mw=3.25
Die eingesetzten Medien tragen bei mir zum besseren Verständnis der Lehrinhalte bei.	trifft nicht zu				trifft zu	n=9 mw=2.67
Nur falls Unterlagen (wie z.B. Skripte) angeboten werden: Die Nützlichkeit dieser Unterlagen schätze ich als hoch ein.	trifft nicht zu				trifft zu	n=13 mw=3.38
Die Arbeitsatmosphäre in dieser LV empfinde ich als angenehm.	trifft nicht zu				trifft zu	n=26 mw=2.5
Der Schwierigkeitsgrad der Referatsthemen ist angemessen. (*)	trifft nicht zu				trifft zu	n=0
Die Referent(inn)en stellen den Stoff meist verständlich vor. (*)	trifft nicht zu				trifft zu	n=0
Die/der Lehrende gibt ausreichend erklärende Informationen zu den referierten Themen. (*)	trifft nicht zu				trifft zu	n=0
Die Referent(inn)en sind auf Fragen meist gut vorbereitet.	trifft nicht zu				trifft zu	n=1 mw=3
Den Anteil an studentischen Referaten an der Gesamtveranstaltung empfinde ich als angemessen. (*)	trifft nicht zu				trifft zu	n=0



(\*) Hinweis: Wenn die Anzahl der Antworten auf eine Frage zu gering ist, wird für die Frage keine Auswertung angezeigt.

Auswertungsteil der offenen Fragen

Angaben zur Person

Welchen Studiengang belegen Sie?

Gym/Ge Philo					
Deutsch / Philosophie					
2 Fach Bachelor Philo & Geschichte					
KULTURWIRTSCHAFTSLEHRE / PHILOSOPHIE					
Geschichte Philosophie 2-Fach BA					
Philosophie, Geschichte					
Philosophie LA Gy/Ge					
LA Gy/Ge					
ENGLISCH - PHILOSOPHIE					
Geschichte / Philosophie					
2. Fach BA					
LA Gy/Ge					
2-Fach BA Geschichte und Philosophie					
Englisch / Philosophie					
2-Fach - MA					
Philosophie / Germanistik					



2-Fach Bachelor christl. Studien / angew. Philosophie

GW / G2

### Gesamtbewertung

Was hat Ihnen an dieser LV besonders gut gefallen?

Der Dozent kann auch komplexe Inhalte (besonders die Paragrafen) gut erklären (mit eigenen Worten).  
 → Das Beispiel vom „hässlichen Entlein“ hat mir gut gefallen, danach haben sich die damit erklärten Begriffe gut eingepreßt.

- Dozent ist kompetent und viel engagierter als andere
- genaue Analyse der Inhalte

Die intensive Auseinandersetzung mit einzelnen Bereichen.

Diskussion, bzw. Besprechung

---

alltagsnahe Beispiele

~~Das strenge Einhalten der Formalia bzw. der Dokursregeln.~~

Das strenge Einhalten der Formalia bzw. der Dokursregeln.  
(Bezug Rückfragen)

---

- Ausführliche Bearbeitung der einzelnen Paragraphen

- 
- Alltagsbezogene Beispiele verdeutlichen den Stoff ungemein
  - es gibt immer genügend Möglichkeiten Fragen zu stellen
-

# Die Diskussionsgrundlage d. LV

Thematik ist sehr interessant.

Was könnte künftig besser gemacht werden?

→ Das Seminar empfinde ich für eine Veranstaltung im Grundkurs viel zu schwer. Es haben sich meist dieselben 3-4 Leute gemeldet und die waren hauptsächlich bereits im Hauptstudium. Als Studienanfängerin im 2. Semester konnte ich mich weder beteiligen, noch gut folgen (meinerseits). Es gab aber nur 2 Bereiche zu diesem Thema, so dass es auch keine Alternativen gab.

- nicht klar, nach welchen Kriterien Hausarbeit bewertet wird

Hegel ist in gewissermaßen nicht für Studierende geeignet, die sich noch am Anfang des Studiums befinden  
 es wird aber die Hälfte verstanden, wenn überhaupt  
 andere Themen oder grundsätzlich andere Aufgaben

---

veranschaulichende Lehren

---

Dozent hat leichten Hang zu Narzissmus und verhält sich den Studierenden gegenüber oft arrogant. Völlig unprätig.  
 Seine intellektuelle Überlegenheit wird auch ohne dieses Verhalten evident.

---

Es könnte eine inhaltliche Diskussion zu einzelnen Aspekten der § im Vorfeld erfolgen

---

Eine einfache und verständliche Sprache!

Roter Faden !!!

Mehr Tafelbilder/notizen, Folien, die beim Verständnis des schwierigen Themas weiterhelfen würden!

---

Zuviel Vorwissen wird vorausgesetzt, insbesondere über Kant.  
Hinweis auf Sekundärliteratur zum ~~B~~ besseren Verständnis wäre toll!  
Raum mit Fenstern!

---